

REGIONE DELL'UMBRIA

PIANO URBANISTICO TERRITORIALE

USO DEL SUOLO E INFRASTRUTTURE NELL'ITALIA CENTRALE

Scala 1 : 600.000
10 0 10 Km

Tav. 1 - L'uso del suolo nell'Italia Centrale

- Tessuto urbano continuo
- Tessuto urbano discontinuo
- Aree industriali o commerciali
- Reti stradali e ferroviarie e spazi accessori
- Aree portuali
- Aeroporti
- Zone estrattive, discariche e cantieri
- Aree verdi urbane, sportive e ricreative
- Seminativi
- Vigneti
- Frutteti e frutti minori
- Oliveti
- Prati stabili
- Colture annuali associate a permanenti e complesse
- Aree agroforestali e colture agrarie framiste a formazioni naturali
- Zone boscate
- Zone caratterizzate da vegetazione arbustiva e/o erbacea
- Zone aperte con vegetazione rada o assente
- Zone umide
- Corpi idrici
- Non documentato

Tav. 2 - Urbanizzazione e infrastrutture nell'Italia Centrale

- Autostrade
- Itinerari Europei
- Strade Extraurbane Principali
- Principali Strade Statali
- Ferrovie a doppio binario
- Ferrovie a binario unico
- Tessuto urbano continuo
- Aree industriali o commerciali
- Reti stradali e ferroviarie e spazi accessori
- Aree portuali
- Aeroporti
- Aree verdi urbane, sportive e ricreative
- Colture annuali associate a permanenti e complesse
- Zone umide
- Corpi idrici

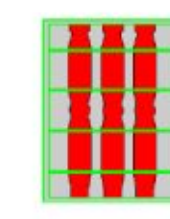
FONTI: dati ESRI - Geotalia, Regione Umbria, Regione Toscana (infrastrutture), Corine Land-Cover (1988-92 uso del suolo)

ELABORAZIONE: Istituto di Ingegneria Ambientale - Area Urbanistica

Edizione 1999



USO DEL SUOLO E INFRASTRUTTURE NELL'ITALIA CENTRALE



REGIONE DELL'UMBRIA
PIANO URBANISTICO TERRITORIALE

**USO DEL SUOLO E INFRASTRUTTURE
NELL'ITALIA CENTRALE**

Scala 1 : 600.000
0 10 20 Km

Tav. 1 - L'uso del suolo nell'Italia Centrale
Tav. 2 - Urbanizzazione e infrastrutture nell'Italia Centrale

FONTI: dati ESRI - Covitalia, Regione Umbria, Regione Toscana (Infrastrutture),
Censur Land Cover (1985/92) (uso del suolo)

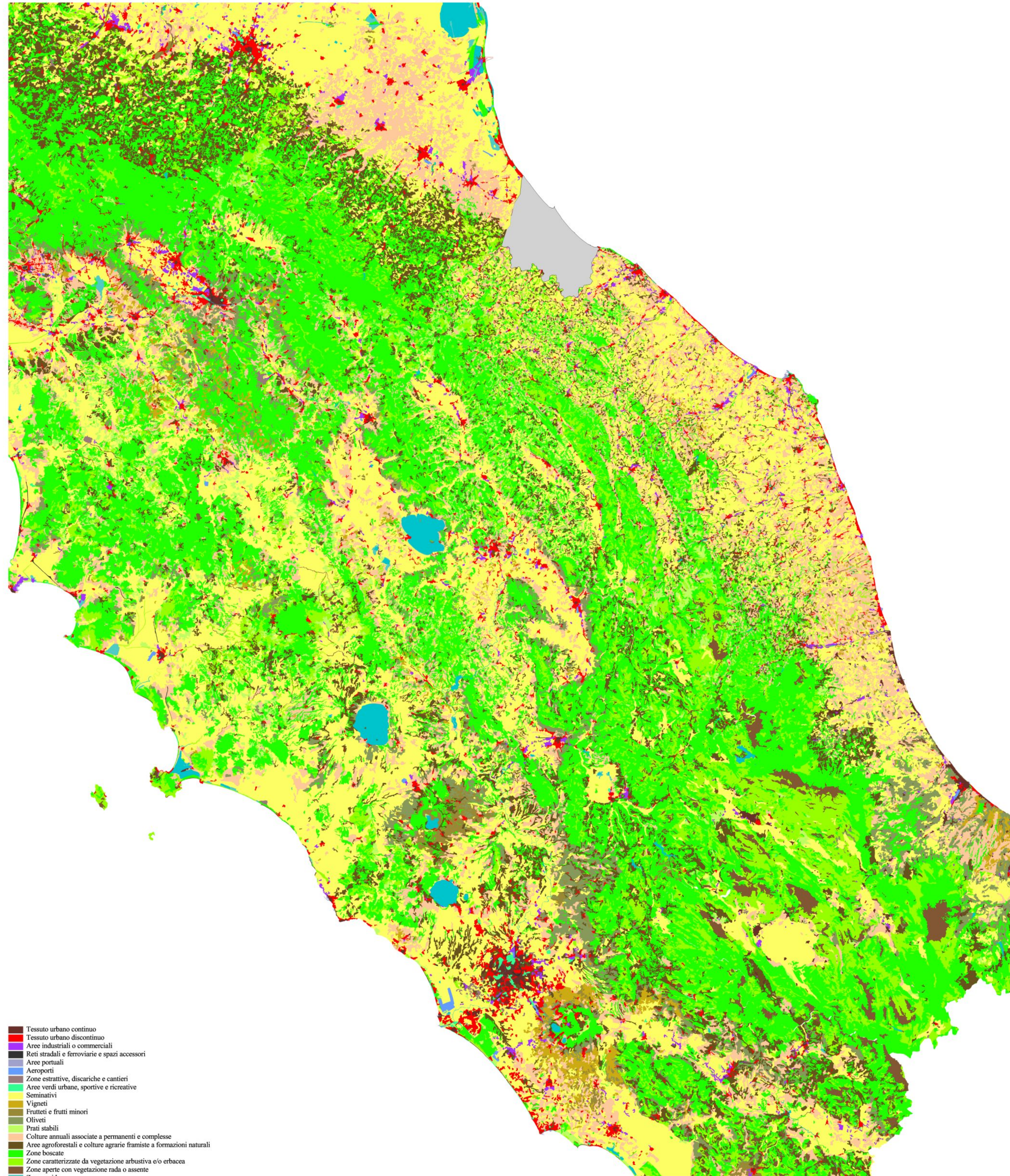
ELABORAZIONE: Istituto di Ingegneria Ambientale - Area Urbanistica

Edizione 1999

DIREZIONE REGIONALE POLITICHE TERRITORIALI, AMBIENTE ED INFRASTRUTTURE



Tav. 1 - L'uso del suolo nell'Italia Centrale



- Tessuto urbano continuo
- Tessuto urbano discontinuo
- Aree industriali o commerciali
- Reti stradali e ferroviarie e spazi accessori
- Aree portuali
- Aeroporti
- Zone estrattive, discariche e cantieri
- Aree verdi urbane, sportive e ricreative
- Seminativi
- Vigneti
- Frutteti e fruti minori
- Oliveti
- Prati stabili
- Culture annuali associate a permanenti e complesse
- Aree agroforestali e colture agrarie framiste a formazioni naturali
- Zone boscate
- Zone caratterizzate da vegetazione arbustiva c/o erbacea
- Zone aperte con vegetazione rada o assente
- Zone umide
- Corpi idrici
- Non documentato

Tav. 2 - Urbanizzazione e infrastrutture nell'Italia Centrale



- Autostrade
- Itinerari Europei
- Strade Extraurbane Principali
- Principali Strade Statali
- Ferrovie a doppio binario
- Ferrovie a binario unico
- Tessuto urbano continuo
- Aree industriali o commerciali
- Reti stradali e ferroviarie e spazi accessori
- Aree portuali
- Aeroporti
- Aree verdi urbane, sportive e ricreative
- Culture annuali associate a permanenti e complesse
- Zone umide
- Corpi idrici